



Bienvenue à La Rivière

## Actualités



28/04/2026  
**MOUSTIQUES TIGRES**

La Rivière

[Plus d'infos](#)



28/04/2026  
**FRELON ASIATIQUE**

La Rivière

[Plus d'infos](#)

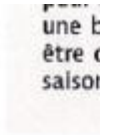


31/03/2026  
**RAPPORT ENQUETE  
PUBLIQUE RELATIVE  
A L'ALIENATION D'UN  
CHEMIN RURAL**

La Rivière

Rapport de l'Enquête  
publique du 02 février au 17  
février 2026 relative à  
l'aliénation d'un chemin rural

[Plus d'infos](#)



10/03/2026  
**PIEGEAGE DE  
PRINTEMPS FRELON  
ASIATIQUE**

La Rivière  
**FRELON ASIATIQUE**

[Plus d'infos](#)

[Toutes les actualités](#)

## L'agenda

Tous les rendez-vous, les animations dans les communes, les concerts, événements sportifs, expositions...

mer. 03 juin

# DE PAN



JEAN  
GIONO

Spectacle "Prélude de Pan"

38210 La Rivière

Adaptation scénique (texte intégral) par Scène Nationale 7 d'une nouvelle de Jean Giono. Elle fait dialoguer les compositions musicales de Sammy Decoster et l'interprétation de Baptiste Relat. Dans le cadre de Rando Giono Vercors.

[Plus d'infos](#)

jeu. 04 juin



S'encabaner avec Giono - spectacle et rencontre à la cabane de Pied Frais - La Rivière  
38210 La Rivière

Le village de La Rivière entretient une relation forte à sa forêt, valorisée dans la construction de plusieurs bâtiments communaux. Au cœur de la forêt, est lovée la cabane de Pied Frais qui accueille randonneurs et habitants. Un véritable objet commun !

[Plus d'infos](#)

[Tout l'agenda](#)

### Les 47 communes du territoire

[Saint-Marcellin Vercors Isère Communauté](#)  [Ou découvrez les en cliquant sur la carte](#)



45 420 habitants

-



596 Km<sup>2</sup> superficie



3122 entreprises et artisans



500 km de sentiers

- [Plus d'infos](#)

